

L'ARTE DI GUERRINI

In questa mostra antologica presso la Nag Art Gallery di Via Stagio Stagi a Pietrasanta troviamo tutta la produzione dell'artista Guerrini, dalla fine degli anni '70 agli anni 2000. L'artista, decennio dopo decennio, ha evoluto il proprio stile passando dalla natura morta a spatola, molto materica e con richiami all'arte classica, alle marine, piene di dettagli ed iperrealistiche, ai paesaggi ancora a spatola, con un richiamo a Scatizzi, finendo ai nudi femminili sempre più elaborati, che rappresentano in un certo senso il corpo centrale di questa mostra. Anche in questo tipo di soggetti, l'artista ha evoluto la propria forma espressiva pur mantenendo l'idea di base del vedo non vedo, che rende le sue donne sensuali e non volgari dal momento che le parti intime restano sempre coperte. All'inizio le forme piuttosto squadrate ricordano, sempre facendo le debite proporzioni, Amedeo Modigliani, per poi evolversi, diventando più sfuggenti, focalizzando l'attenzione sulla vera e propria esplosione di colori degli abiti, che mostrano tutta la ricca e sgargiante tavolozza cromatica di questo pittore, che sconfinava nel tema della poesia visiva espressa non attraverso le parole, che spesso accompagnavano le opere degli artisti aderenti a questo movimento, ma proprio utilizzando la multicromia.

Luca Monti

NAG

ART GALLERY

Via Stagio Stagi 86/88 - Pietrasanta (LU)

presenta dal primo al 30 aprile 2026
le opere di

RENATO GUERRINI



Giulia, acrilico su tela, cm 100x150



Invito al brindisi
sabato 4 aprile 2026, h. 18:00

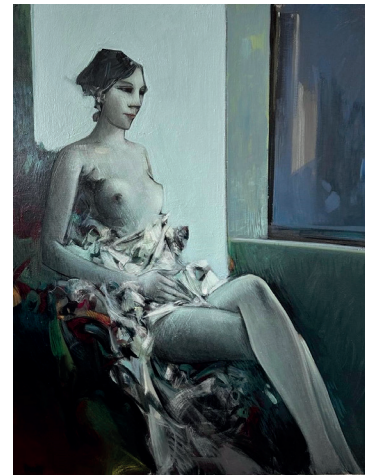
mail@nagartgallery.com www.nagartgallery.com +39 347 3266958



Arsenale
olio su tela, cm 70x90



Marina
olio su tela, cm 80x70



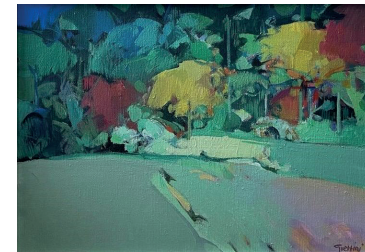
Donna seduta
acrilico su tela, cm 70x90



Cipressi
tecnica mista su tavola, cm 60x90



Momenti
olio su tela, cm 70x90



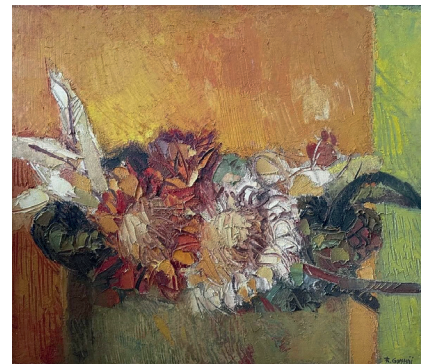
Radura
acrilico su tela, cm 35x50



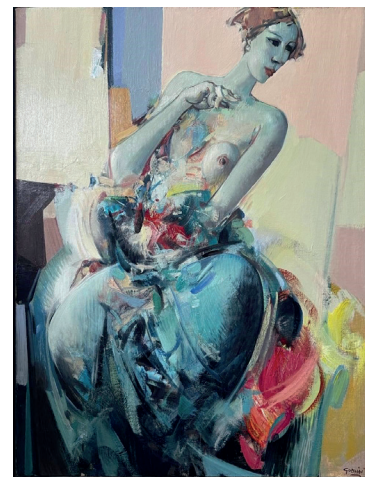
Costanza
acrilico su tela, cm 70x90



Donna in rosso
acrilico su tela, cm 70x90



Natura morta
olio su tela, cm 60x70



Marlena
acrilico su tela, cm 70x90



Campagna senese
olio su tela, cm 50x60